

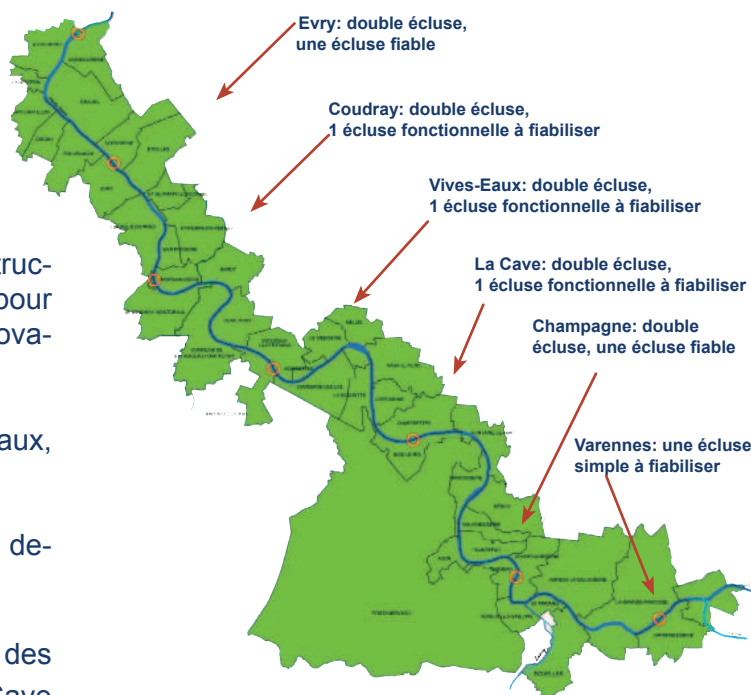


Voies navigables de France (VNF) modernise ses infrastructures fluviales et rénove 4 écluses sur la Haute-Seine pour améliorer le service aux usagers. Ce programme de rénovation s'effectuera en 3 phases :

■ **2013** : fiabilisation des 4 écluses du Coudray, Vives-Eaux, La Cave et Varennes;

■ **2014** : rénovation de l'écluse d'Evry, non fonctionnelle depuis 2008;

■ **A terme** : reconstruction et approfondissement à 3.5m des écluses non fonctionnelles du Coudray, Vives-Eaux, La Cave et Champagne afin de disposer de deux écluses par site.



Les grandes étapes du chantier 2013

■ Juillet-août : installation du chantier et travaux préparatoires

La base vie et les zones d'intervention du chantier ont été installées. Des remblais-digues ont été créés au niveau des têtes d'écluse pour permettre l'accès des grues et des zones de travail ont été préparées au niveau des portes aval de chaque écluse.

■ Du 26 août au 29 septembre : chômage des écluses

La navigation sera interrompue pendant cette période où s'effectuera l'essentiel des travaux de rénovation et de modernisation des différents organes de manoeuvre des écluses : portes, bajoyers, vannes et composantes électriques (cf détail des travaux au verso).

■ Octobre-novembre : finition et repli du chantier

A l'issue du chômage, l'écluse sera remise en fonctionnement et les remblais-digues seront déposés. Les derniers travaux de finition seront mis en oeuvre pour l'éclairage du site, l'habillage des organes techniques de l'ouvrage, etc.



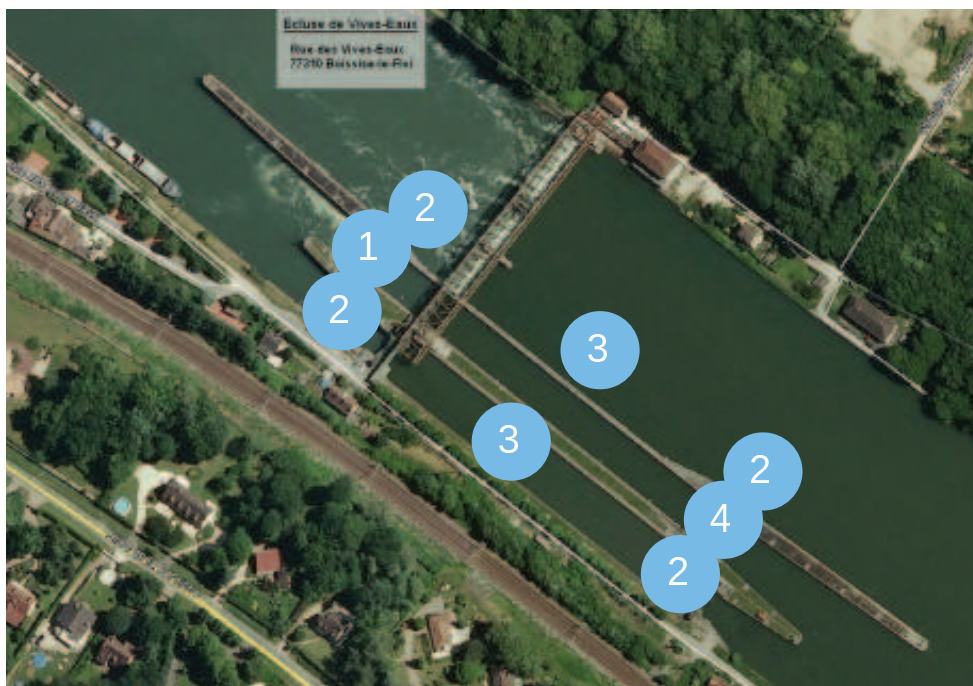
Vives-Eaux - installation des digues ramblais



La Cave - installation du chantier



Programme détaillé des travaux 2013



Site de Vives-Eaux

Direction Territoriale
Bassin de la Seine
Arrondissement Seine
Amont
Bureau d'Études et
Travaux

24 quai d'Austerlitz
75013 Paris

Tél. : 01 44 06 19 01
Fax : 01 44 06 19 53

Courriel : BET.ASA.DT-
Bassin-de-la-Seine@
vnf.fr

Août 2013

1 Portes busquées

- Remplacement des articulations inférieures
- Remplacement des articulations supérieures
- Remplacement des tirants d'ancrage
- Remplacement des vérins de porte
- Remplacement des vannes et de ses vérins
- Remplacement des étanchéités
- Reprise et vérification des étanchéités des caissons de portes et rééquilibrage
- Mise en peinture des portes et de la passerelle

2 Electricité

- Modification des coffrets électriques des microcentrales
- Mise en place de la sonorisation
- Remplacement du TGBT
- Mise en place de la vidéo
- Rénovation de l'éclairage
- Mise en place d'un onduleur
- Remplacement du groupe électrogène
- Mise en place des arrêts d'urgence et des coupures d'urgence
- Remplacement des feux de signalisation
- Adaptation de l'Automatisme et mise en place de l'automate de sécurité

2 Vannes d'aqueduc

- Modification des vannes
- Remplacement et modification des rails de guidage
- Remplacement des vérins
- Mise en place d'un système de portique support vérin

3 Bajoyers

- Réfection des poutres de couronnement
- Réfection ponctuelle du béton
- Remplacement et redimensionnement des bollards
- Remplacement des échelles et des croix d'amarrage

4 Portes camemberts

- Remplacement du système pignons / crémaillères
- Remplacement des berceaux des moteurs et renforcement par rapport à l'actuel
- Remplacement des axes de rotation des portes
- Réfection de l'étanchéité
- Réfection du système de recopie de position de la porte
- Remplacement des lisses de guidage des flasques

Maîtrise d'ouvrage : Voies navigables de France
Conduite d'opération : VNF / Direction territoriale Bassin de la Seine
Maîtrise d'oeuvre : SETEC
Entreprise travaux : DODIN-EMCC-ROUBY
Coordonnateur SPS : BECS
Contrôle technique : APAVE
AMO architecturale : ARCHIPOUCE
Contrôle extérieur : CIT

Cette opération de modernisation est cofinancée
par le Conseil régional d'Île-de-France :

